

測微器

103系列 標準外徑測微器

M110、OM JIS B 7502 (對象商品為M110-25、M110-50)

- 烤漆框架
- 量測面為超硬合金

- 附定壓裝置



103-137
M110-25

規格

| Code No. | 型號 | 量測範圍 (mm) | 測定力 (N) | 刻度 (mm) | 最大容許誤差 J _{MPE} (μm) | 平面度 (μm) | 平行度 (μm) |
|----------|---------|-----------|---------|---------|------------------------------|----------|----------|
| 103-137 | M110-25 | 0~25 | 5~10 | 0.01 | ±2 | 0.6 | 2 |
| 103-138 | M110-50 | 25~50 | | | | | |
| 103-139 | OM-75 | 50~75 | 5~10 | 0.01 | ±2 | 0.6 | 2 |
| 103-140 | OM-100 | 75~100 | | | | | 3 |
| 103-141 | OM-125 | 100~125 | | | | | |
| 103-142 | OM-150 | 125~150 | | | | | 4 |
| 103-143 | OM-175 | 150~175 | | | | | |
| 103-144 | OM-200 | 175~200 | | | | | 5 |
| 103-145 | OM-225 | 200~225 | | | | | |
| 103-146 | OM-250 | 225~250 | | | | | 6 |
| 103-147 | OM-275 | 250~275 | | | | | |
| 103-148 | OM-300 | 275~300 | | | | | 7 |
| 103-149 | OM-325 | 300~325 | | | | | |
| 103-150 | OM-350 | 325~350 | | | | | 8 |
| 103-151 | OM-375 | 350~375 | | | | | |
| 103-152 | OM-400 | 375~400 | 9 | | | | |
| 103-153 | OM-425 | 400~425 | | | | | |
| 103-154 | OM-450 | 425~450 | 10 | | | | |
| 103-155 | OM-475 | 450~475 | | | | | |
| 103-156 | OM-500 | 475~500 | 11 | | | | |
| 103-157 | OM-525 | 500~525 | | | | | |
| 103-158 | OM-550 | 525~550 | 12 | | | | |
| 103-159 | OM-575 | 550~575 | | | | | |
| 103-160 | OM-600 | 575~600 | 13 | | | | |
| 103-161 | OM-625 | 600~625 | | | | | |
| 103-162 | OM-650 | 625~650 | 14 | | | | |
| 103-163 | OM-675 | 650~675 | | | | | |
| 103-164 | OM-700 | 675~700 | 15 | | | | |
| 103-165 | OM-725 | 700~725 | | | | | |
| 103-166 | OM-750 | 725~750 | 16 | | | | |
| 103-167 | OM-775 | 750~775 | | | | | |
| 103-168 | OM-800 | 775~800 | 17 | | | | |
| 103-169 | OM-825 | 800~825 | | | | | |
| 103-170 | OM-850 | 825~850 | 18 | | | | |
| 103-171 | OM-875 | 850~875 | | | | | |
| 103-172 | OM-900 | 875~900 | 19 | | | | |
| 103-173 | OM-925 | 900~925 | | | | | |
| 103-174 | OM-950 | 925~950 | 20 | | | | |
| 103-175 | OM-975 | 950~975 | | | | | |
| 103-176 | OM-1000 | 975~1000 | 10~15 | 0.01 | ±15 | 1.0 | 12 |

● 標準附屬品：基準棒 1支 (量測範圍0~25 mm除外)、
 扳手 (No.301336) 1支 (最大量測長度300 mm以下)、扳手 (No.200154) 1支 (最大量測長度325 mm以上)

適用



量測範例



關於特殊尺寸、特殊規格

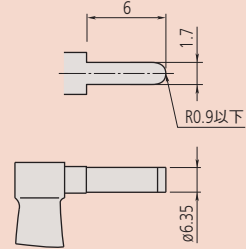
可依訂單需求製作特殊尺寸、特殊規格之產品。關於可支援的規格等資訊，請洽代理商，或是距離最近之本公司營業單位；而關於測定工具之詳細規格，請洽客戶服務中心。

特殊支援範例

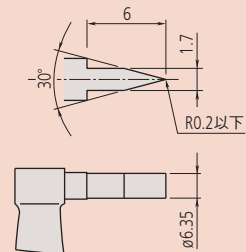
| | 標準長度 | 測砧的長度 | |
|------|-------------|-------------|-------------|
| | | 標準長度 +25 mm | 標準長度 +50 mm |
| 心軸長度 | 標準長度 | ○※1 | ○※2 |
| | 標準長度 +25 mm | ○※1 | ○※3 |
| | 標準長度 +50 mm | ○※2 | ○※4 |

- ※1：適用於M110-25~50、OM-75~275
- ※2：適用於M110-25~50、OM-75~250
- ※3：適用於M110-25~50、OM-75~225
- ※4：適用於M110-25~50、OM-75~200

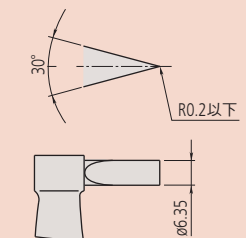
測砧量測面之薄片R形狀



測砧量測面之薄片刃刀形狀



測砧量測面之刀刃形狀

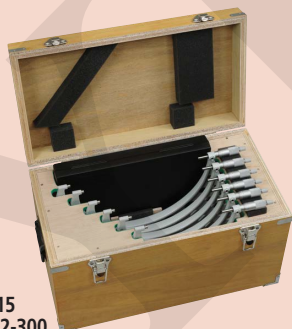




- 103-913-40
OMST1-150B**
- 量測範圍：0~150 mm
 - 套組內容：遞增尺寸25 mm 6個，
附基準棒25~125 mm 5支
(遞增尺寸25 mm)

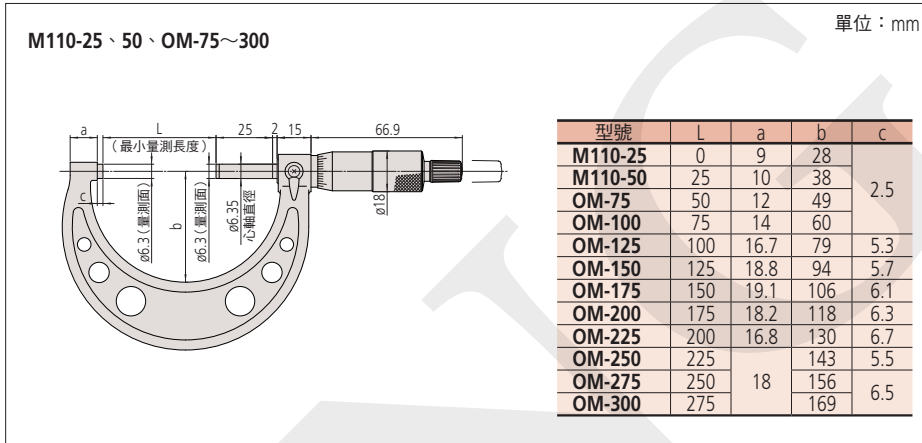


- 103-914-40
OMST1-300B**
- 量測範圍：0~300 mm
 - 套組內容：遞增尺寸25 mm 12個，
附基準棒25~275 mm 11支
(遞增尺寸25 mm)



- 103-915
OMST2-300**
- 量測範圍：150~300 mm
 - 套組內容：遞增尺寸25 mm 6個，
附基準棒150~275 mm 6支
(遞增尺寸25 mm)

■外觀尺寸圖



■外觀尺寸圖

