

# 箱式斜角计 BB-180L

检查成绩表

溯源性  
TRACEABILITY

角度

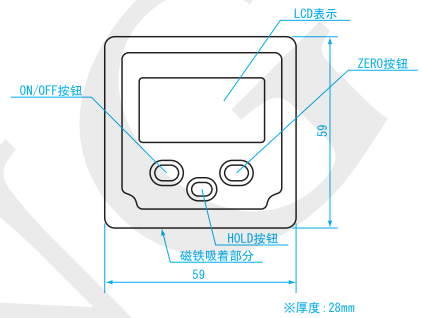
BEVEL BOX

设计小巧的数显角度计。可以用在至今为止不能设置的小面积！  
附有背光功能即使在黑暗的地方也可以测量



## 尺寸图

单位：mm



- 用途**
  - 作为机械，模具，夹具工具等的角度测量，组装，加工基准等使用的精密角度测量器。
- 材质**
  - 本体：ABS 底座：铝(底面有磁铁)
- 特长**
  - 任意位置都可以0设定
  - 附有背光功能即使在黑暗的地方也可以测量
  - 保持按钮可以固定数值
  - 自动关机功能(约5分)
- 电源**
  - 单四形干电池1个(另卖)

商品代码	品号	测量范围	最小读取值	使用温度范围	读取精度*	重复精度	重量	JAN (4975846)
010103	BB-180L	±180.0°	0.1°	5 ~ 45°C	±0.2°	0.1°	70g	010697

\* 不包含量子化误差 (±1 计算)



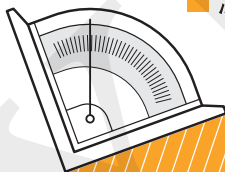
# 水平计 阶梯式刻度

LEVEL GAUGE

溯源性  
TRACEABILITY

新设计的阶梯状刻度，可以防止读错！机械式角度计。  
测量面附带磁铁！

## 测量倾斜角



- 用途**
  - 测量倾斜角
- 材质**
  - 本体AS塑料
- 特长**
  - 机械式比气泡管式容易读取
  - 1° 单位的刻度容易读取，阶梯状刻度
  - 轻量方便使用
  - 底座有磁铁
- 规格**
  - 测量范围：0~90°
  - 最小读取值：1°
  - 读取精度：±0.5°

商品代码	品号	类型	吸着力	商品尺寸 高×宽×厚	重量	JAN (4975846)
011012	LM-90KDS	强力磁铁	40N	95x95x30	100g	675070
011013	LM-90KD	磁铁	10N	95x95x30	120g	675087

ANGLE

水平仪

气泡式水平仪

角度计

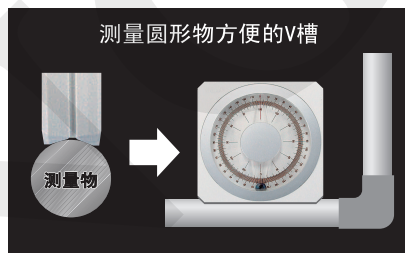
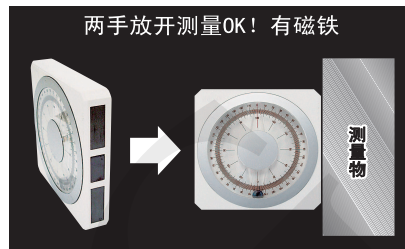
水平器

角度量规

## 水平表

LEVEL MATE

机械式角度计。右侧垂直面有磁铁!



- 用途** • 测量倾斜角
- 材质** • 塑料
- 特长**
  - 机械的组装、安装
  - 零件加工的角度设定
  - 各种配管工事
  - 建筑行业的各种作业
  - 底面有V槽、右侧直立面有磁铁
- 规格**
  - 测量范围: 0~360°
  - 最小读取值: 1°
  - 读取精度: ±0.5°

商品代码	品号	商品尺寸 长×宽×高(mm)	重量	JAN (4975846)
011030	LM-360	110×110×20	140g	675100

水平仪

气泡式  
水平仪

角度计

水平器

角度量规



阶梯式刻度  
JIE TI SHI KE DU

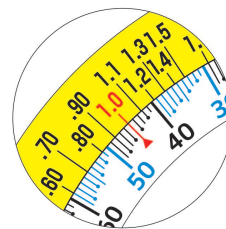
## 指针式角度计 阶梯式刻度

DIAL SLANT RULE

新设计的阶梯状刻度，可以防止读错! 机械式角度计。



- 用途** • 测量倾斜角
- 材质** • 本体ABS塑料
- 特长**
  - 机械式比气泡管式容易读取
  - 1°单位的刻度容易读取，阶梯状刻度
  - 轻量方便使用
  - 底座有磁铁
- 规格**
  - 测量范围: 0~180°
  - 最小读取值: 1°
  - 读取精度: ±0.5°



角度和斜度分享刻度

商品代码	品号	类型	吸着力	商品尺寸 高×宽×厚	重量	JAN (4975846)
011002	DSR-180KD	-	-	182×92×20	110g	674059
011003	DSRM-180KD	磁铁	8N	182×92×20	112g	674066