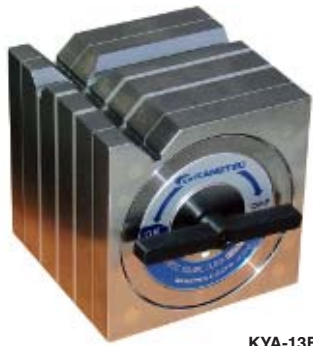
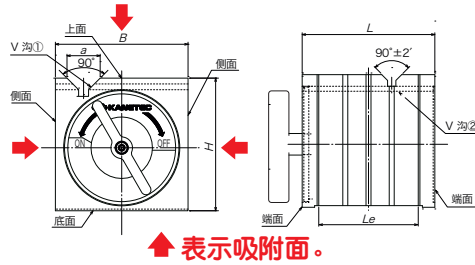


正方形·夹持器·永磁吸盘 BLOCKS, HOLDERS, PERMANENT MAGNETIC CHUCK

KYA型 正方形永磁夹具 SQUARE TYPE BLOCK



KYA-13B



↑表示吸附面。

- 【用途】**
划线、轻加工等的夹具
三维测量机以及各种测量、测量系统的夹具
- 【特点】**
- 可作上面(V面)、两侧面的三面吸附。
 - 切换杆可装卸。(六角孔对边是8mm)
 - 属防滴、耐油结构。
 - 上面打开了吊运用的M8 丝锥。(只是KYA-18B、20B。)
 - 可应对特级精度精工。请先与我方磋商。

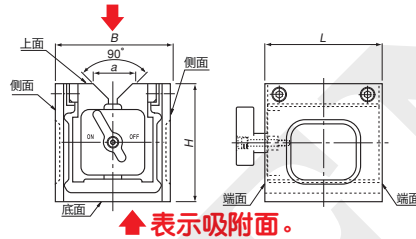
型号	吸附力		可使用直径		尺寸					重量
	V沟①	V沟②	V沟①	V沟②	B	H	L	Le	a	
KYA-8B	120N(12kgf)	100N(10kgf)	φ10~φ25	φ8~φ15	80	80	80	60	20	3.5kg
KYA-10B	200N(20kgf)	120N(12kgf)	φ10~φ35	φ10~φ30	100	100	100	72	26	7kg
KYA-13B	300N(30kgf)	250N(25kgf)	φ10~φ40	φ10~φ26	125	125	125	87	30	14kg
KYA-15B	400N(40kgf)	400N(40kgf)		φ10~φ38	150	150	150	107	32	23kg
KYA-18B	400N(40kgf)	300N(30kgf)	φ14~φ50	φ14~φ50	180	180	180	123	38	37kg
KYA-20B	650N(65kgf)	650N(65kgf)		φ14~φ50	200	200	200	155		51kg

※吸附力是在V面时φ20圆钢的数值。 ※请注意,在两个以上的吸附面同时吸附工件时,各吸附力将会下降。

KYB型 正方形永磁夹具 SQUARE TYPE BLOCK



KYB-13A



↑表示吸附面。

- 【用途】**
划线、轻加工等的夹具
三维测量机以及各种测量、测量系统的夹具
- 【特点】**
- 可在上面(V面)一面吸附。
 - 切换杆可装卸。(六角孔对边是8mm)
 - 属防滴、耐油结构。
 - 可应对特级精度精工。请先与我方磋商。

型号	吸附力	可使用直径	尺寸				重量
			B	H	L	a	
KYB-8A	180N(18kgf)以上	φ10~φ32	80	80	80	29	2.5kg
KYB-10A	343N(35kgf)以上	φ13~φ50	100	100	100	40	6kg
KYB-13A	400N(40kgf)以上		125	125	125		8kg
KYB-15A	589N(60kgf)以上	φ14~φ66	150	150	150	50	12kg
KYB-18A	600N(60kgf)以上		180	180	180		16kg
KYB-20A	785N(80kgf)以上		200	200	200		22kg

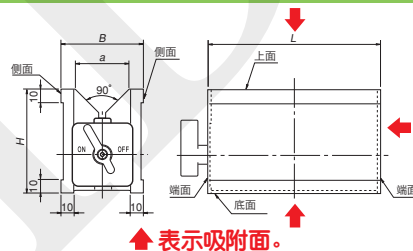
※吸附力是在V面时φ20圆钢的数值。

KVA型 磁性V型块 MAGNETIC V-HOLDER



KVA-2A

KVA-1A



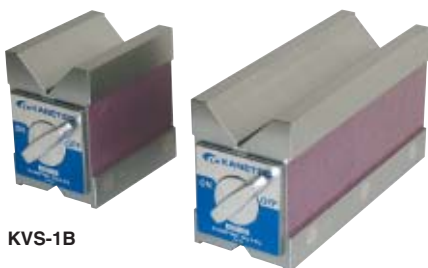
↑表示吸附面。

- 【用途】**
圆棒料的划线、开孔、攻螺纹、异形物、磨削时的夹具。
三维测量机以及各种测量、测量系统的夹具
- 【特点】**
- 可吸附上面(V面)、底面和后端面。
 - 切换杆可装卸。(六角孔对边是8mm)
 - 属防滴、耐油结构。
 - 可应对特级精度精工。请先与我方磋商。

型号	吸附力	可使用直径	尺寸				重量
			B	H	L	a	
KVA-1A	300N(30kgf)以上	φ8~φ50	60	73	80	38	2kg
KVA-2A	450N(45kgf)以上				125		3kg
KVA-3A	700N(70kgf)以上				180		4.5kg

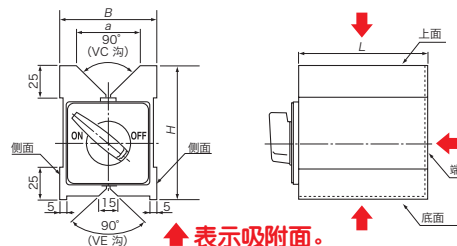
※吸附力是在V面时φ20圆钢的数值。 ※请注意,在两个以上的吸附面同时吸附工件时,各吸附力将会下降。

KVS型 磁性V型块 MAGNETIC V-HOLDER



KVS-1B

KVS-2B



↑表示吸附面。

- 【用途】**
在磨削、开孔和攻螺纹等轻切削中,用来固定异形物。
- 【特点】**
- 在上面、底面和端面的三个表面,通过特殊结构施加磁力。
 - 检查作业时也可使用。精度有标准和特级。
 - 通过切换杆,就能简单地对磁力的ON/OFF 进行操作。
 - 属防滴结构。

型号	吸附力	可使用直径		尺寸				重量
		圆钢	VC沟	VE沟	B	a	L	
KVS-1B	0.7kN(70kgf)	φ8~φ68	φ8~φ20	75	50	100	105	4.5kg
KVS-2B	1.0kN(100kgf)					200		9.0kg

※吸附力是在V面时φ20圆钢的数值。 ※请注意,在两个以上的吸附面同时吸附工件时,各吸附力将会下降。