

### EIGENSCHAFTEN

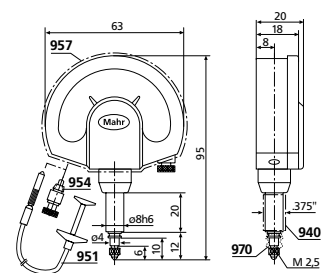
- Großes kontrastreiches Zifferblatt
- Einstellbare Toleranzmarken
- Blockierbare Feineinstellung
- Stoßgeschütztes Messwerk
- Einspannschaft und Messbolzen aus rostfreiem, gehärtetem Stahl
- Präzisionskugelführung des Messbolzens für kleine Umkehrspanne
- Unempfindlich gegen seitlich auf den Messbolzen wirkende Kräfte
- Hohe Feinfühligkeit und Genauigkeit durch Lagerung der Messwerkachsen in Steinen und präzisionsverzahnte Räder und Ritzel
- Kastenförmiges Schutzgehäuse
- Konstante Messkraft
- Messbolzenanhebung durch einschraubbaren Drahtabheber oder Abhebetaste
- Lieferumfang: Etui



### TECHNISCHE DATEN

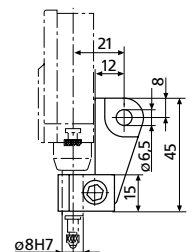
Bestell-Nr.		4334000	4334005	4334102	4334103	4335000	4335005
Type		1003	1003 T	1002	1003	1002	1002 T
Messbereich $\mu\text{m}$	$\mu\text{m}$	$\pm 50$		$\pm 25$	$\pm 50$		$\pm 25$
Skalenteilungswert	$\mu\text{m}$	1		0,5	1		0,5
Ausführung Zifferblatt		50-0-50		25-0-25	50-0-50		25-0-25
Fehlergrenze $G_e$	$\mu\text{m}$	1		0,5	1		0,5
Fehlergrenze $G_{ges}$	$\mu\text{m}$	1,2		0,6	1,2		0,6
Fehlergrenze $G_t$	$\mu\text{m}$	0,7		0,4	0,7		0,4
Messwertumkehrspanne $f_u$	$\mu\text{m}$	0,5		0,3	0,5		0,3
Wiederholpräzision $f_w$	$\mu\text{m}$	0,5		0,3	0,5		0,3
Norm		DIN 879-1		Werksnorm DIN 879-1		Werksnorm	
Freihub	mm					2,8	
Messkraft	N					1	
Skalendurchmesser	mm					50	
Zifferblattfarbe		Gelb		Weiß		Gelb	
IP Schutzart:		IP 54				IP 54	

Bestell-Nr.	Einspannschaft
	mm
4334000	8
4334005	8
4334102	8
4334103	8
4335000	8
4335005	8



### ZUBEHÖR

Bestell-Nr.	Beschreibung	Type
4310103	Adapterbüchse (.375" / 8 mm)	940
4372000	Drahtabheber (250 mm)	951
4372030	Abhebetaste	954
4373030	Spritzwasserschutzkappe	957
4334786	Gummibalg	970
4375002	Befestigungsöse zum Aufsetzen auf den Einspannschaft 8h6 mm	963



963

### EIGENSCHAFTEN

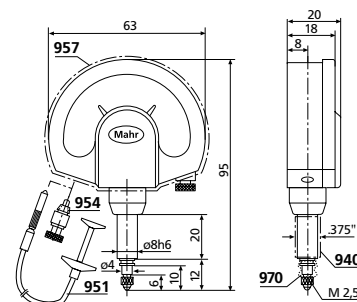
- Großes kontrastreiches Zifferblatt
- Einstellbare Toleranzmarken
- Blockierbare Feineinstellung
- Stoßgeschütztes Messwerk
- Einspannschaft und Messbolzen aus rostfreiem, gehärtetem Stahl
- Präzisionskugelführung des Messbolzens für kleine Umkehrspanne
- Unempfindlich gegen seitlich auf den Messbolzen wirkende Kräfte
- Hohe Feinfühligkeit und Genauigkeit durch Lagerung der Messwerkachsen in Steinen und präzisionsverzahnte Räder und Ritzel
- Kastenförmiges Schutzgehäuse
- Konstante Messkraft
- Messbolzenanhebung durch einschraubbaren Drahtabheber oder Abhebetaste
- Lieferumfang: Etui



### TECHNISCHE DATEN

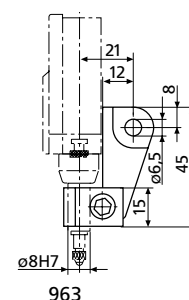
Bestell-Nr.	4333000	4333005	4334001	4334006
Type	1004	1004 T	1003 XL	1003 XLT
Messbereich $\mu\text{m}$	$\mu\text{m}$	$\pm 130$		
Skalenteilungswert	$\mu\text{m}$	5		2
Ausführung Zifferblatt		130–0–130		
Fehlergrenze $G_e$	$\mu\text{m}$	3,5		2
Fehlergrenze $G_{\text{ges}}$	$\mu\text{m}$	4		2,4
Fehlergrenze $G_t$	$\mu\text{m}$	3		1,4
Messwertumkehrspanne $f_u$	$\mu\text{m}$		1	
Wiederholpräzision $f_w$	$\mu\text{m}$		1	
Norm		Werksnorm		
Freihub	mm		2,5	
Messkraft	N		1	
Skalendurchmesser	mm		50	
Zifferblattfarbe		Weiß		Gelb
IP Schutzart:		IP 54		IP 54

Bestell-Nr.	Einspannschaft
	mm
4333000	8
4333005	8
4334001	8
4334006	8



### ZUBEHÖR

Bestell-Nr.	Beschreibung	Type
4310103	Adapterbüchse (.375" / 8 mm)	940
4372000	Drahtabheber (250 mm)	951
4372030	Abhebetaste	954
4373030	Spritzwasserschutzkappe	957
4334786	Gummibalg	970
4375002	Befestigungsöse zum Aufsetzen auf den Einspannschaft 8h6 mm	963



### EIGENSCHAFTEN

- Großes kontrastreiches Zifferblatt
- Einstellbare Toleranzmarken
- Blockierbare Feineinstellung
- Stoßgeschütztes Messwerk
- Einspannschaft und Messbolzen aus rostfreiem, gehärtetem Stahl
- Präzisionskugelführung des Messbolzens für kleine Umkehrspanne
- Unempfindlich gegen seitlich auf den Messbolzen wirkende Kräfte
- Hohe Feinfühligkeit und Genauigkeit durch Lagerung der Messwerkachsen in Steinen und präzisionsverzahnte Räder und Ritzel
- Kastenförmiges Schutzgehäuse
- Konstante Messkraft
- Messbolzenanhebung durch einschraubbaren Drahtabheber oder Abhebetaste
- Lieferumfang: Etui

### Anwendung:

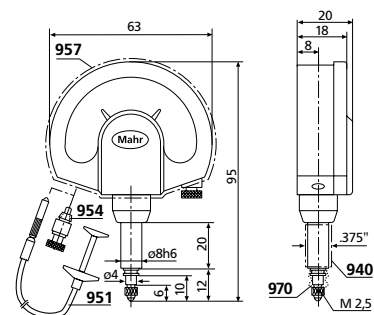
- Ausführungen mit reduzierter bzw. erhöhter Messkraft
- geringere Messkraft wird benötigt z.B. für Messungen auf dünnwandigen oder weichen Materialien oder empfindlichen Oberflächen
- erhöhte Messkraft wird benötigt um z.B. die Wiederholgenauigkeit bei verlängerten Vergleichsmessgeräten zu verbessern



### TECHNISCHE DATEN

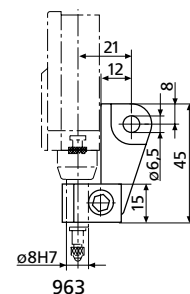
Bestell-Nr.	4334075	4334070	4334050	4334076	4334071	4334010	4334011	
Type	1003							
Messbereich $\mu\text{m}$	$\mu\text{m}$	$\pm 50$						
Skalenteilungswert	$\mu\text{m}$	1						
Ausführung Zifferblatt	50–0–50							
Fehlergrenze $G_e$	$\mu\text{m}$	1						
Fehlergrenze $G_{ges}$	$\mu\text{m}$	1,2						
Fehlergrenze $G_t$	$\mu\text{m}$	0,7						
Messwertumkehrspanne $f_u$	$\mu\text{m}$	0,5						
Wiederholpräzision $f_w$	$\mu\text{m}$	0,5						
Norm	DIN 879-1					Werksnorm		
Freihub	mm	2,8						
Messkraft	N	0,3	0,4	0,5	0,6	0,7	2	3
Skalendurchmesser	mm	50						
Zifferblattfarbe	Gelb							

Bestell-Nr.	Einspannschaft
	mm
4334075	8
4334070	8
4334050	8
4334076	8
4334071	8
4334010	8
4334011	8



### ZUBEHÖR

Bestell-Nr.	Beschreibung	Type
4310103	Adapterbüchse (.375" / 8 mm)	940
4372000	Drahtabheber (250 mm)	951
4372030	Abhebetaste	954
4373030	Spritzwasserschutzkappe	957
4334786	Gummibalg	970
4375002	Befestigungsöse zum Aufsetzen auf den Einspannschaft 8h6 mm	963



### EIGENSCHAFTEN

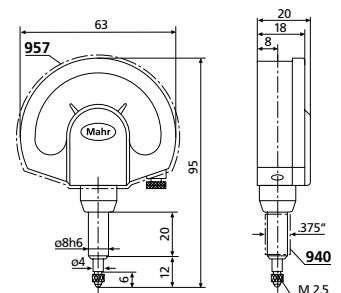
- Großes kontrastreiches Zifferblatt
- Einstellbare Toleranzmarken
- Blockierbare Feineinstellung
- Stoßgeschütztes Messwerk
- Einspannschaft und Messbolzen aus rostfreiem, gehärtetem Stahl
- Präzisionskugelführung des Messbolzens für kleine Umkehrspanne
- Unempfindlich gegen seitlich auf den Messbolzen wirkende Kräfte
- Hohe Feinfühligkeit und Genauigkeit durch Lagerung der Messwerkachsen in Steinen und präzisionsverzahnte Räder und Ritzel
- Kastenförmiges Schutzgehäuse
- Konstante Messkraft
- Messbolzenanhebung durch einschraubbaren Drahtabheber oder Abhebetaste
- **Lieferumfang:** Etui



### TECHNISCHE DATEN

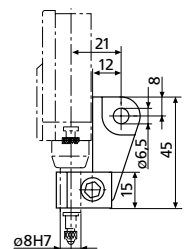
Bestell-Nr.	4332000	4332005
Type	1010	1010 T
Messbereich	mm	±0,25
Skalenteilungswert	mm	0,01
Ausführung Zifferblatt		25–0–25
Fehlergrenze $G_e$	µm	7
Fehlergrenze $G_{ges}$	µm	8
Fehlergrenze $G_t$	µm	4
Messwertumkehrspanne $f_u$	µm	2
Wiederholpräzision $f_w$	µm	2
Norm		Werksnorm
Freihub	mm	2,5
Messkraft	N	1
Skalendurchmesser	mm	50
Zifferblattfarbe		Weiß
IP Schutzart:		IP 54

Bestell-Nr.	Einspannschaft
	mm
4332000	8
4332005	8



### ZUBEHÖR

Bestell-Nr.	Beschreibung	Type
4310103	Adapterbüchse (.375" / 8 mm)	940
4372000	Drahtabheber (250 mm)	951
4372030	Abhebetaste	954
4373030	Spritzwasserschutzkappe	957
4375002	Befestigungsöse zum Aufsetzen auf den Einspannschaft 8h6 mm	963



963