

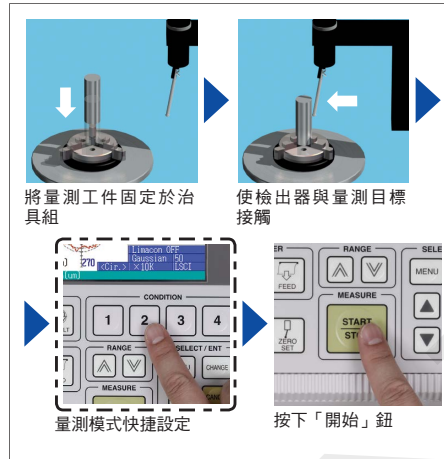
## RoundTest

### 211系列 RoundTest (真圓度測定機) RA-10



RA-10

如下圖所示的操作就能進行量測。



#### 規格

型號		RA-10	
迴轉台	旋轉精度 (JIS B 7451-1997)	徑向	(0.04+6H/10000) μm H: 量測高度 (mm)
		軸方向	(0.04+6X/10000) μm X: 自旋轉中心的距離 (mm)
	最大量測直徑	ø100 mm	
	最大負載重量	10 kg	
垂直驅動部	移動量	117 mm	
徑向移動部	移動量	75 mm (自旋轉中心-25 mm~50 mm)	
檢出器*	檢測範圍	±1000 μm	

\*: 本檢出器僅支援標準長度的測針。不可使用長測針。

### 211系列 RoundTest (真圓度測定機) RA-120/120P



RA-120

RA-120P

註1: RA-120/120P/10的分析項目不同。  
註2: 分析項目請參閱L-26頁。

#### 規格

型號		RA-120	RA-120P
迴轉台	旋轉精度 (JIS B 7451-1997)	徑向	(0.04+6H/10000) μm H: 量測高度 (mm)
		軸方向	(0.04+6X/10000) μm X: 自旋轉中心的距離 (mm)
	最大量測直徑 <sup>※1</sup>	ø280 mm (ø380: 反轉安裝檢出器支架時, 最大量測高度為台面上方50 mm)	
	最大負載重量	25 kg	
垂直驅動部	移動量	280 mm	
徑向移動部	移動量	165 mm (自旋轉中心-25 mm~140 mm)	
檢出器 <sup>※2</sup>	檢測範圍	±1000 μm	

※1: 自載物台中心徑向20 mm以下, 並在台面上方20 mm以下之量測, 必須使用薄物用台 (選購品)。  
※2: 本檢出器僅支援標準長度的測針。不可使用長測針。

#### 適用

MeasurLink ENABLED  
Data Management Software by Mitutoyo



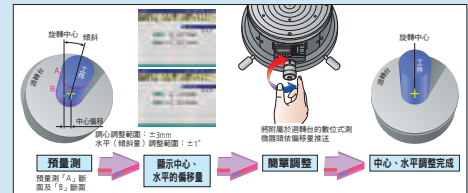
考量到生產現場的產線邊用途, 設計為操作簡單、輕量精巧的小型機種

- 新手也能立即使用的簡單功能  
採用簡單明瞭的簡易大型按鈕配置。
- 追求使用性  
量測結果與記錄圖形清楚顯示於大型液晶螢幕, 方便確認, 並可用內建高階熱感式印表機印刷。此外, 為了提升使用性, 更備有多種不同的選購品。

在現場達到真正的真圓度量測, 體積小、性價比高的真圓度測定機。

- 搭載D.A.T功能, 可強力支援調心、水平調整作業, 大幅縮短量測前繁瑣的前置作業時間。

D.A.T功能 (已登記專利)



專用電裝分析型 (RA-120)

- 電裝部內建於測定機器本體內, 設計精巧輕量。可節省設置場所的空間。

電腦資料分析型 (RA-120P)

- 搭載支援Windows的分析程式ROUNDPAK, 實現更高度的分析。