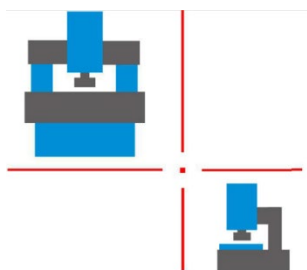


影像量測儀



手動機型: **EASY-100**



LINE ID



億鐙科技有限公司

TEL:04-23961888

FAX:04-23961777

YIDENG 影像量測儀

手動影像量測儀

儀器型號	EASY-100
行程 (mm)	100*100*80
外觀尺寸 L*W*H(mm)	500*500*690
承重 (kg)	10
重量 (kg)	35
解析度	1 μ m
量測精度	(3+L/100) μ m
重現性	\pm 3 μ m
影像系統	高解析測量專用彩色CCD (Zoom Lens : 30~180X)
燈源	環型表面光、底部輪廓光
環境要求	溫度20°C \pm 1、濕度40~70%(無凝結)、電源AC110/220V



VM2. 5D幾何量測軟體介紹:

- *多功能的幾何工具量測與運算
- *便捷的常用工具欄與語言切換功能
- *CAD工程圖檔導入與匯出的功能可運用於逆向工程
- *量測資料可導入EXCEL，編制檢查成績報告書
- *能快速精準的量測批量工件或複雜尺寸檢測
- *提供影像截取、比對、滑鼠快速取點、對焦等功能
- *可選配量測點快速搜尋功能，以巨觀方式快速找到量測點

影像量測儀之應用

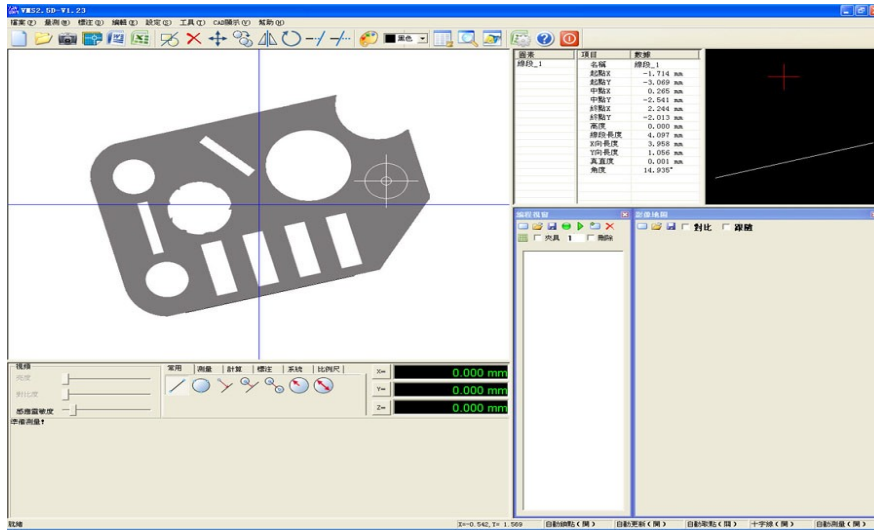
可選擇表面光照明來達到最適合物件的條件，除了透過光學儀器照射工件的遠心同軸光源外，還有LED環狀照明燈裝配在接物鏡周圍再經由環狀反射鏡反射。這種照明可以做變化，每一個LED的強度與反射鏡的角度都可以改變。這表示工件實際可以得到任何方向、顏色的光源，以減輕擷取邊緣的難度，並使影像獲得最佳對比，使軟體在計算邊緣搜尋更正確。

適用業別: 電子、模具、線切割、塑膠射出、PCB板、導電橡膠、撓性板、導線架、電子零件組、沖壓、彈簧、螺絲、刀具、塑膠、橡膠、閥類、照相機、腳踏車零件、汽機車零件等精密加工業。

VM2.5D 量測系統介紹

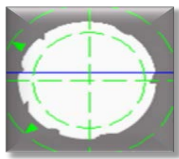
軟體操作畫面

圖示化的軟體操作畫面，便於直覺性操作，輕鬆上手。

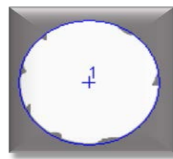


準確的去毛邊功能

可以正確的找出點、線、圓、弧之位置。



設定檢測區域



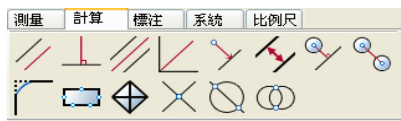
檢測後得到的圓

幾何元素量測功能

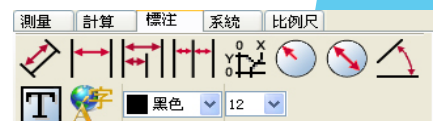
影像自動判定工具，迅速計算點、線、圓、弧之量測值。



量測工具欄



計算工具欄



標注工具欄

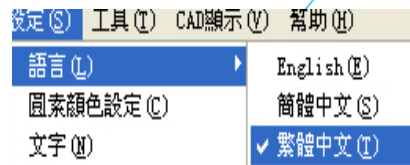
常用工具欄/語言切換功能

常用之工具可放在"常用"工具欄中，方便使用。

英文、簡體中文、繁體中文操作環境切換。



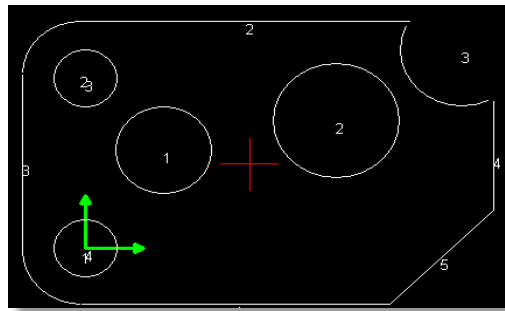
常用工具欄



VM2.5D 量測系統介紹

量測結果圖形化

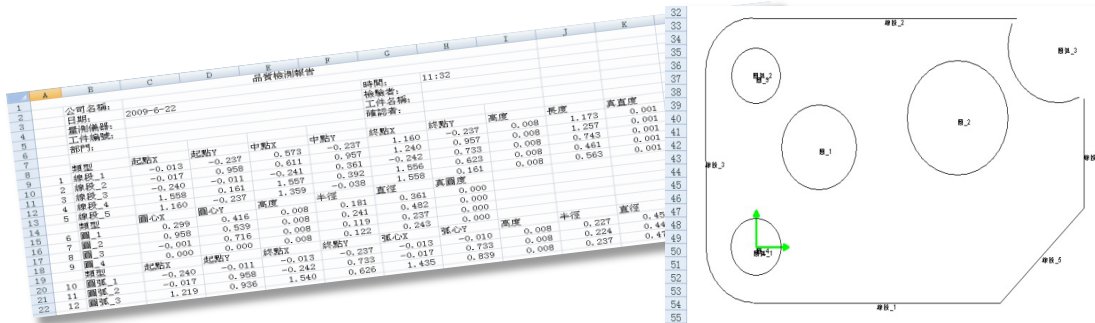
可直接點選量測結果圖示上的點、線、圓、弧等元素，進行量測。量測結果可以轉至CAD進行編輯，圖形可放大、縮小、移動旋轉。



CAD工具窗口

量測資料導出功能

量測結果可輸出報表或匯入Excel，編制檢查成績報告書。Excel 巨集功能應用，提供X-R管制圖，可繪製管制圖。

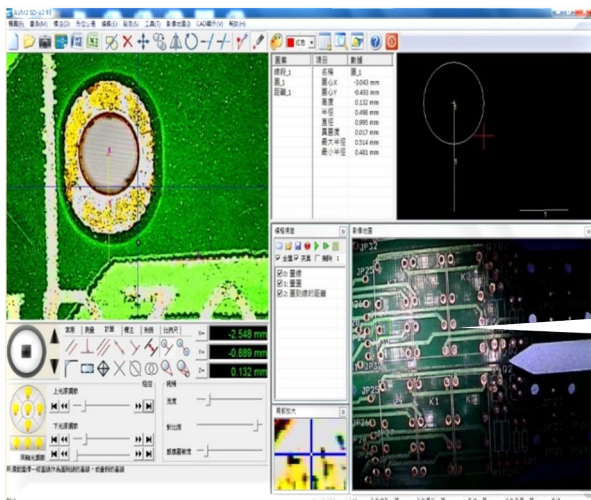


Excel報表 (資料部分)

Excel報表 (圖形部分)

量測點快速搜尋功能(選配)

畫面右下角的獨立視窗，以巨觀方式方便及時找到量測點。



量測點